

**SUPERINTENDÊNCIA DE MANUTENÇÃO DE ATIVOS DE GERAÇÃO - MG**  
**GERÊNCIA DE MANUTENÇÃO DE ATIVOS DE GERAÇÃO TRIÂNGULO - MG/TA**

**UHE SÃO SIMÃO**

Referência: ( X ) Material    ( x ) Serviço	<b>UHE SÃO SIMÃO</b>	Nº do Documento:  ET - MG/TA - 045 /2009
Responsável pela Elaboração: Gilberto Júlio de Campos	<b>FOTOS E FIGURAS DAS VEDAÇÕES NAS COMPORTAS DO VERTEDOURO UHE SÃO SIMÃO</b>	
Aprovado por: Enauro Mendes Pereira Data:		Nº de Folha:

2. - furos para cantoneira vedação de soleira

Diáfagma des. n.º 85993 folhas 15-5/5

Pecas fixas des. n.º 85992 folhas 1/2-2/2

Peso total ≈ Kg. 945 (para 1 comporta)

Arpuela	16	Neoprene	328	—	1,5	φ 16/33 es=3
Arpuela (galvanizada)	15	SAE 1010/1020	785	—	12	φ 17/33 es=3
Porca sextavada M16x2	14	ASTM-A194-6	457	0,05	23	h=16
Parafuso com cabeça acariada a 60°	13	ASTM-A193-B6	123	0,15	18,5	M 16 x 75 x 35 (passo rosca=2)
Arpioneiro M16x2	12	" " "	6	0,20	1,2	
Parafuso sextavado	11	ASTM-A193-B6	328	0,20	65,6	M 16 x 80 x 35 (passo rosca=2)
Alçôos	10	SAE 1010/1020	334	—	21	φ 9/16" l=40
Cantoneira de proteção	9	SAE 1010/20	2	14,5	29	L 2"x2"x1/4" l=3019
Cantoneira de proteção	8	" " "	12	11,5	138	L 2"x2"x1/4" l=2408,5
Cantoneira de proteção	7	SAE 1010/20	2	13	26	L 2"x2"x1/4" l=2687
Laca de fixação lateral	6	ASTM-A-36	2	36	72	φ 16 x 95 x 3012
Laca de fixação lateral	5	" " "	12	28,5	342	φ 16 x 95 x 2404,5
Laca de fixação lateral	4	ASTM-A-36	2	32	64	φ 16 x 95 x 2682
Vedação lateral	3	NEOPRENE ver nota 6	2	45,5	91	GERMADE N.º 234 l=20170
Vedação de soleira	2	NEOPRENE ver nota 6	2	—	—	GERMADE N.º 235
Vedação de soleira	1	NEOPRENE ver nota 6	1	—	32	GERMADE N.º 235 l=14960

OGGETTO	Marca	Materiale	N. Pezzi	Unitario	Totale	OSSERVAZIONI
				Peso in Kg.		
						LAVORAZIONI
						Grezzo
						Lavorato
						Lavoraz. fina

**BADONI - ATB - INDUSTRIA METALMECÂNICA S. A. - São Paulo**


 <b>UFFICI TECNICI</b> ASSEGNATO DA: <i>[assinatura]</i> CAPO UFFICIO: <i>[assinatura]</i> CONTROLLATO DA: <i>[assinatura]</i> IL DIRETTORE: <i>[assinatura]</i>	COMM. N.	COMMITTENTE	Dis. N.
	80002	CENTRAIS ELÉTRICAS DE MINAS GERAIS S.A.	85994
	PREV. N.	CONSULENTE	Revisióni
		M.K.I. - I.E.C.O.	1 2 3
USINA HIDROELÉTRICA DE SÃO SIMÃO CONTRATO N.º O.C. 150.013 VERTE DOURO - COMPORTAS SETOR VEDAÇÕES LATERAIS E DE SOLEIRA			
norma delle vigenti leggi sui diritti d'autore questo disegno non potrà essere			

Figura Nº 1 - Lista de Material



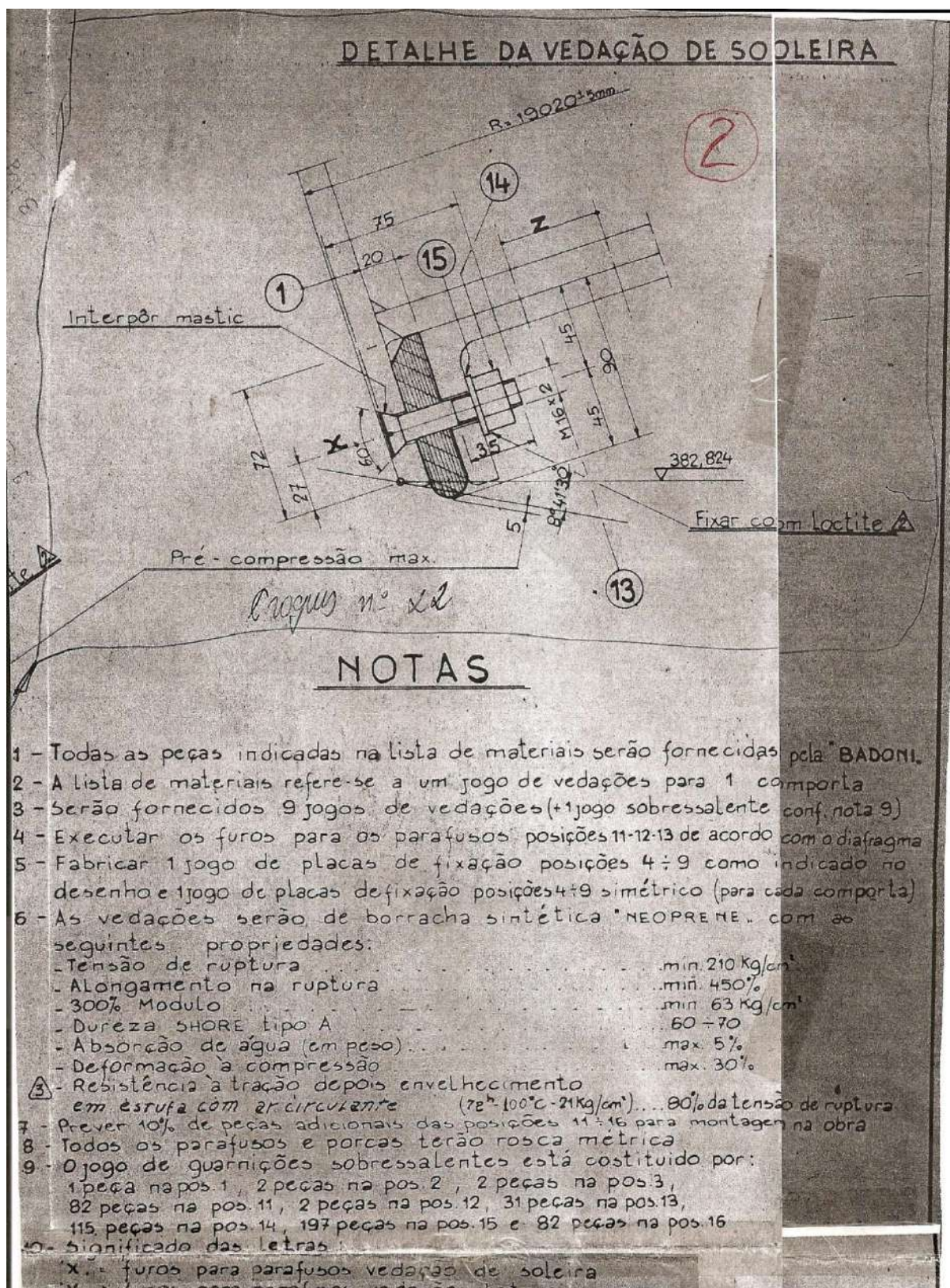
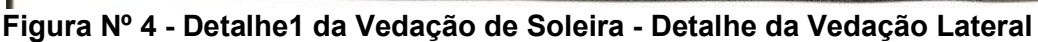


Figura Nº 2 - Detalhe da Vedação de Soleira











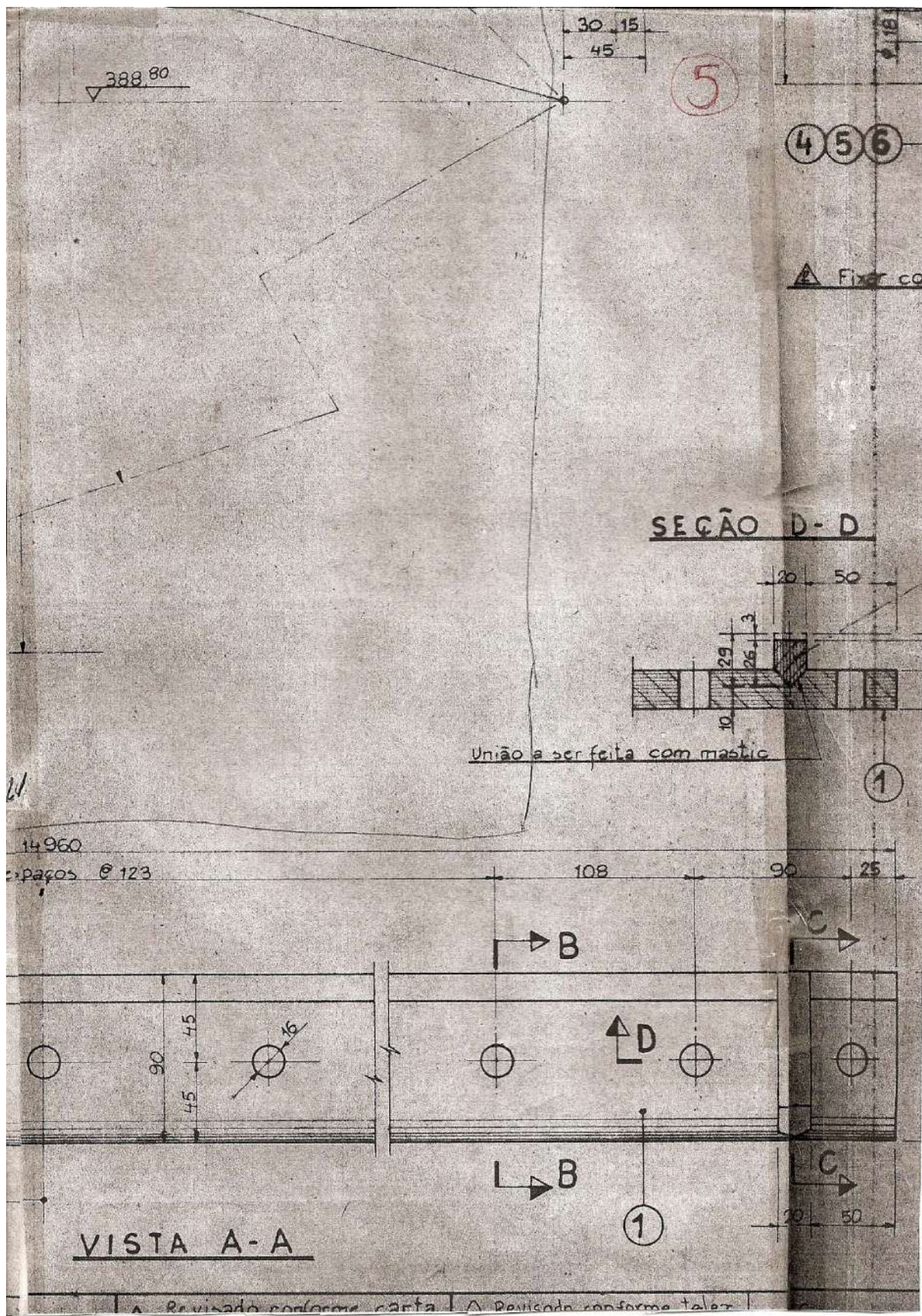
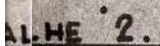


Figura Nº 5 - Detalhe da Vedação Lateral - Vedação de Soleira seção D . D , Vista A . A





**Figura Nº 6 - Detalhe 2 da Vedação de Soleira**



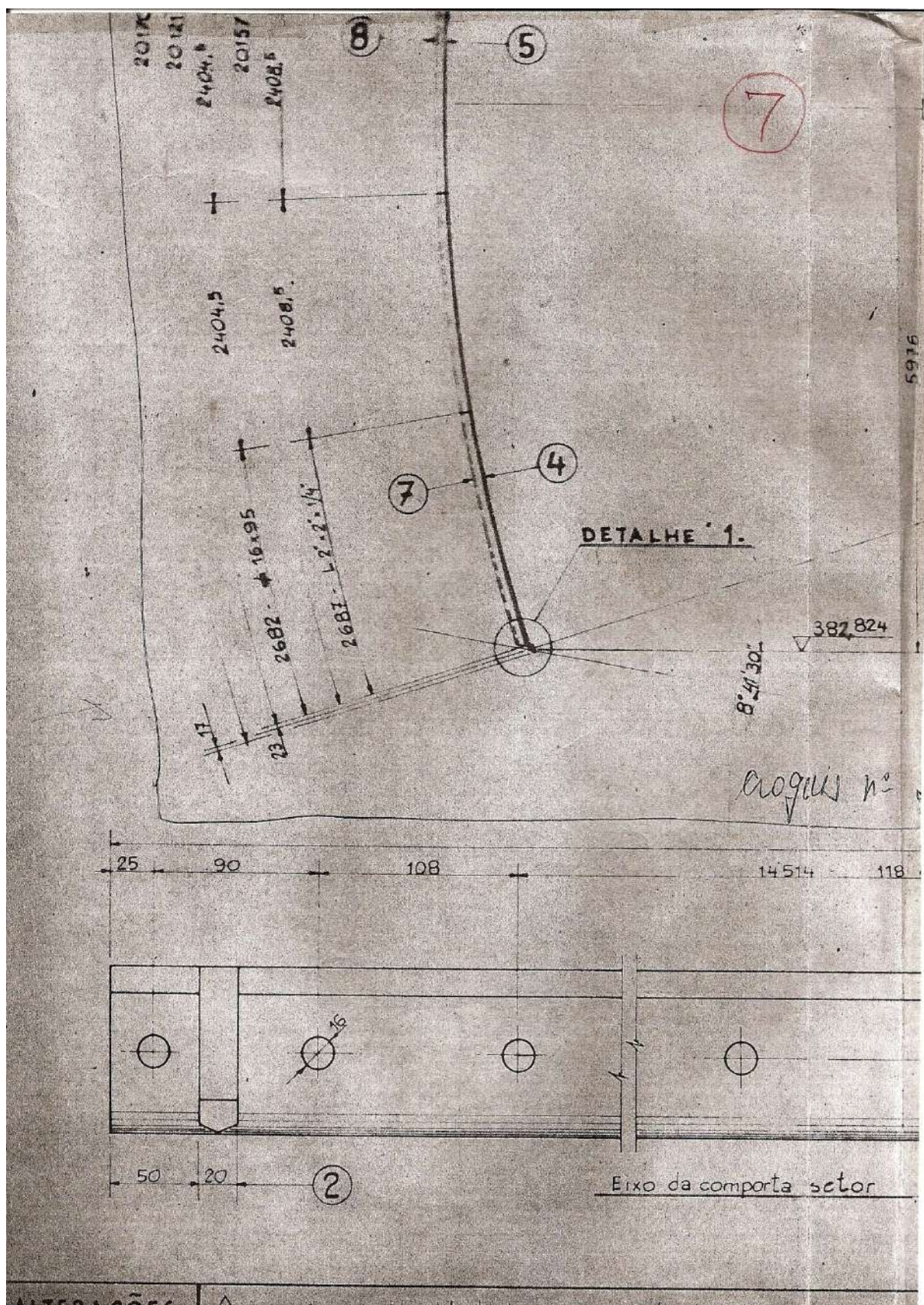


Figura Nº 7- Detalhe 1 da Comporta



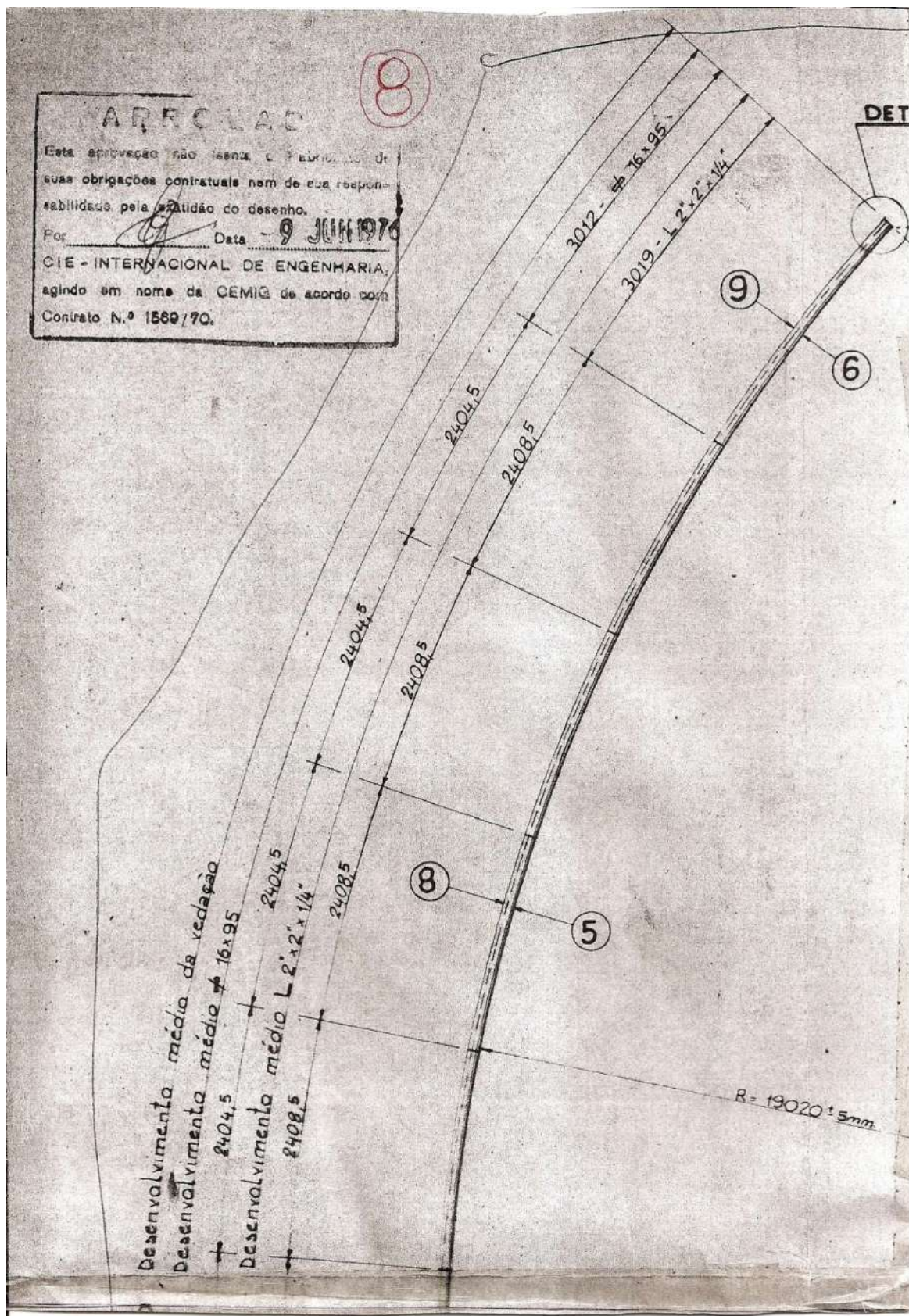


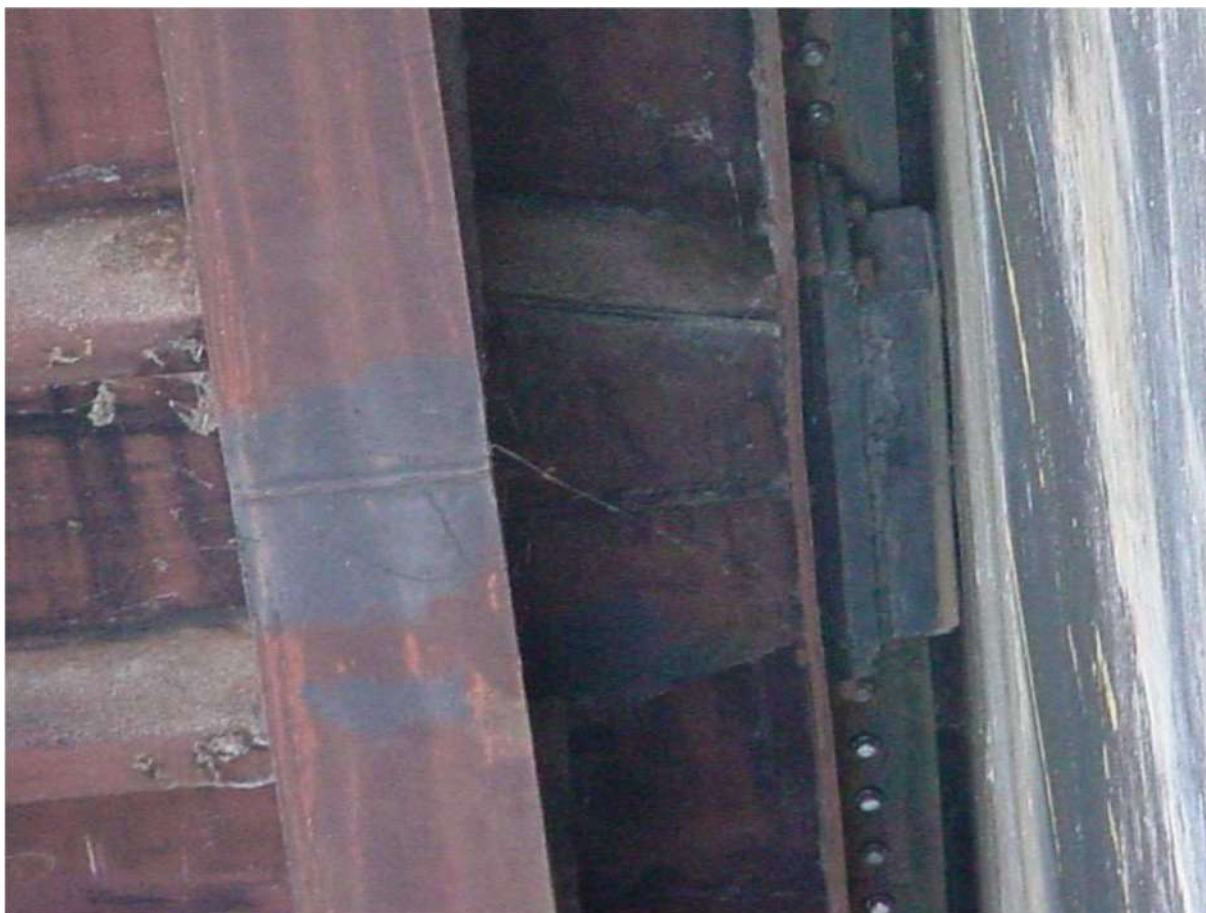
Figura Nº 8 - Detalhe da Comporta





**Foto Nº 0 1 - Detalhe da Vedação Lateral (Vista Lateral Superior Direita) da Comporta**





**Foto Nº 2 - Detalhe da Vedação Lateral (Vista Lateral Direita) da Comporta**





**Foto Nº 3 - Detalhe da Vedação Lateral (Vista Superior Esquerda) da Comporta**





Foto Nº 4 - Detalhe da Vedação Lateral Tipo Nota Musical da Comporta.